


Sozioökonomisches Monitoring

LIFE Lech-Projekt II
Dynamic River System

ÖAR GmbH Beratung & Entwicklung

DI Marelli Asamer-Handler

Mit Unterstützung von Bund, Land und Europäischer Union

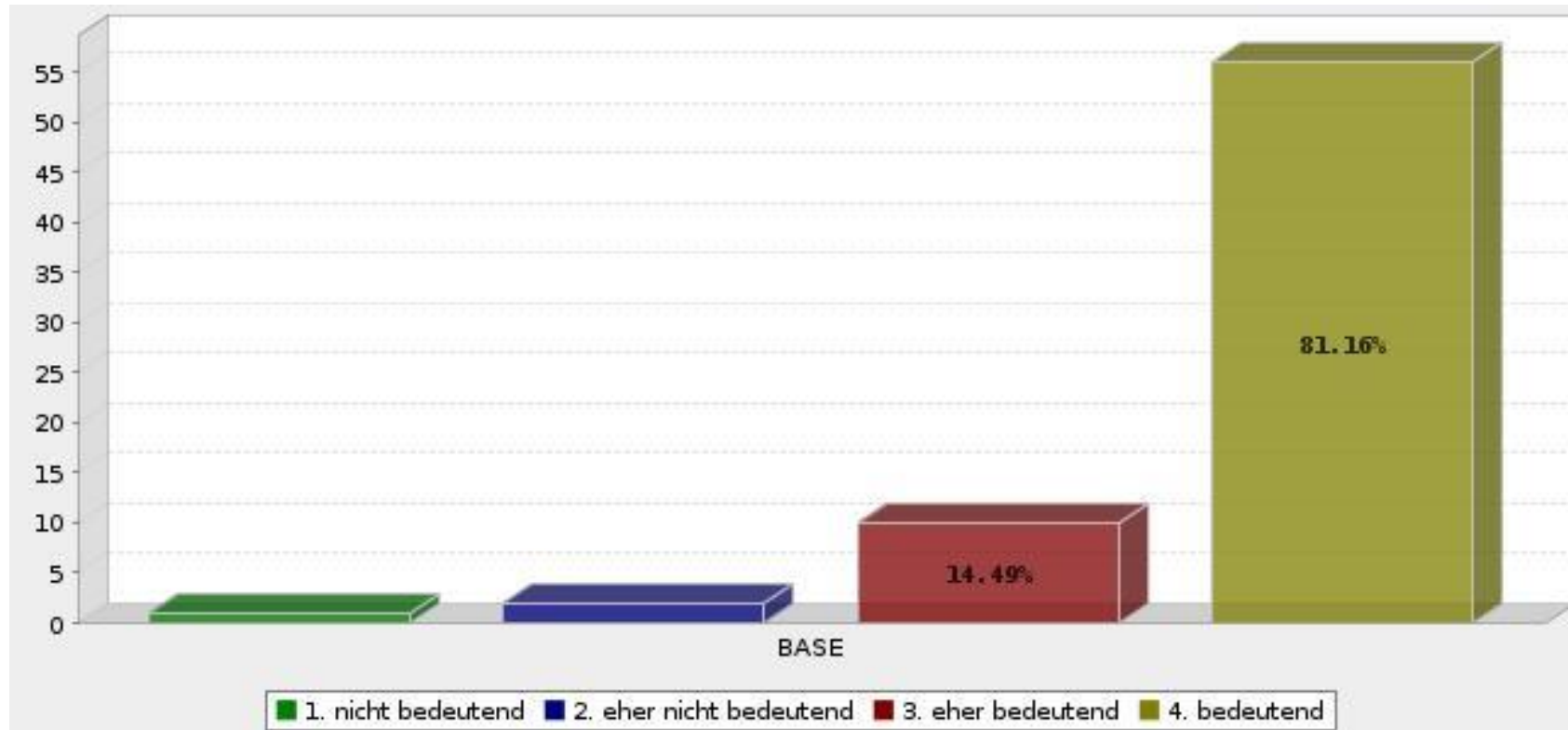
 Bundesministerium
Nachhaltigkeit und
Tourismus



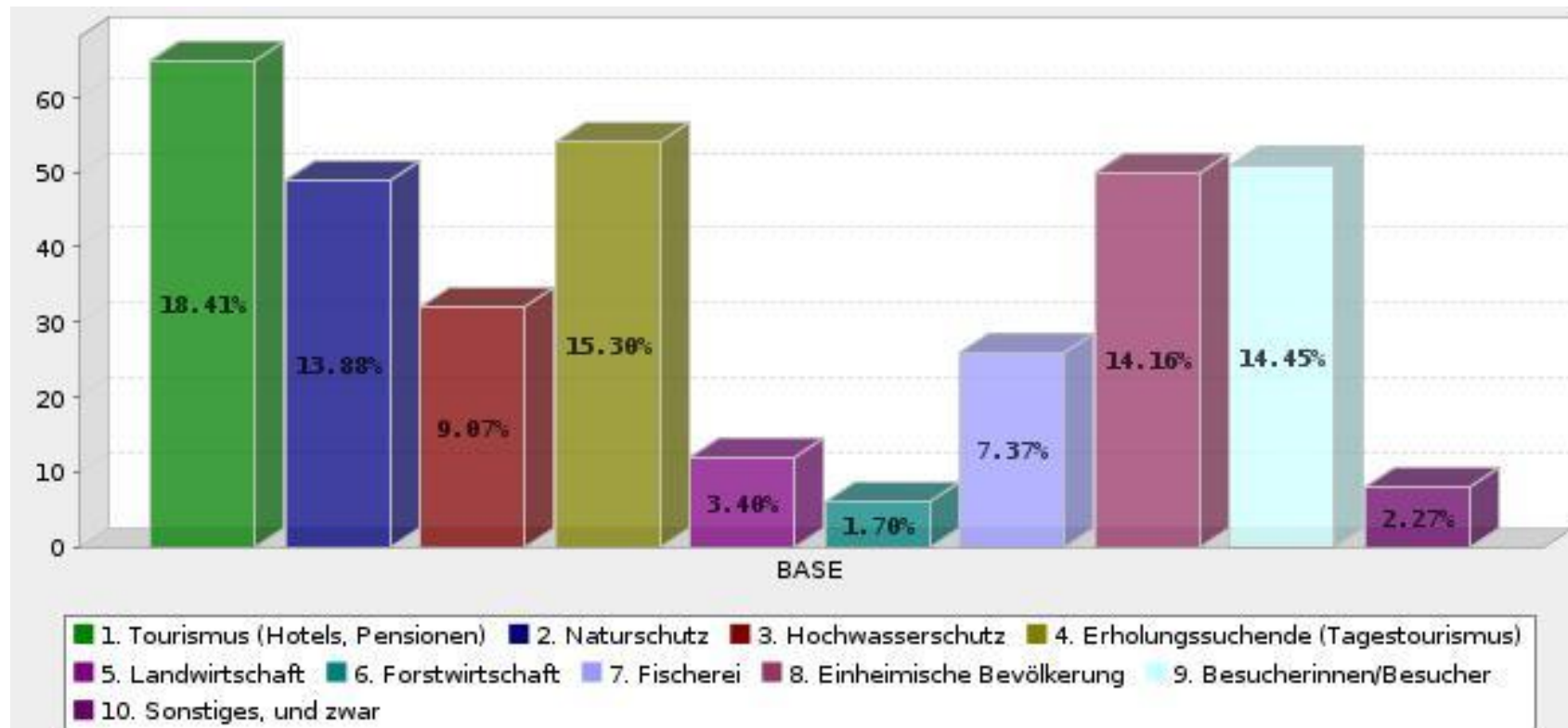
 Wasserwirtschaftsamt
Kempten



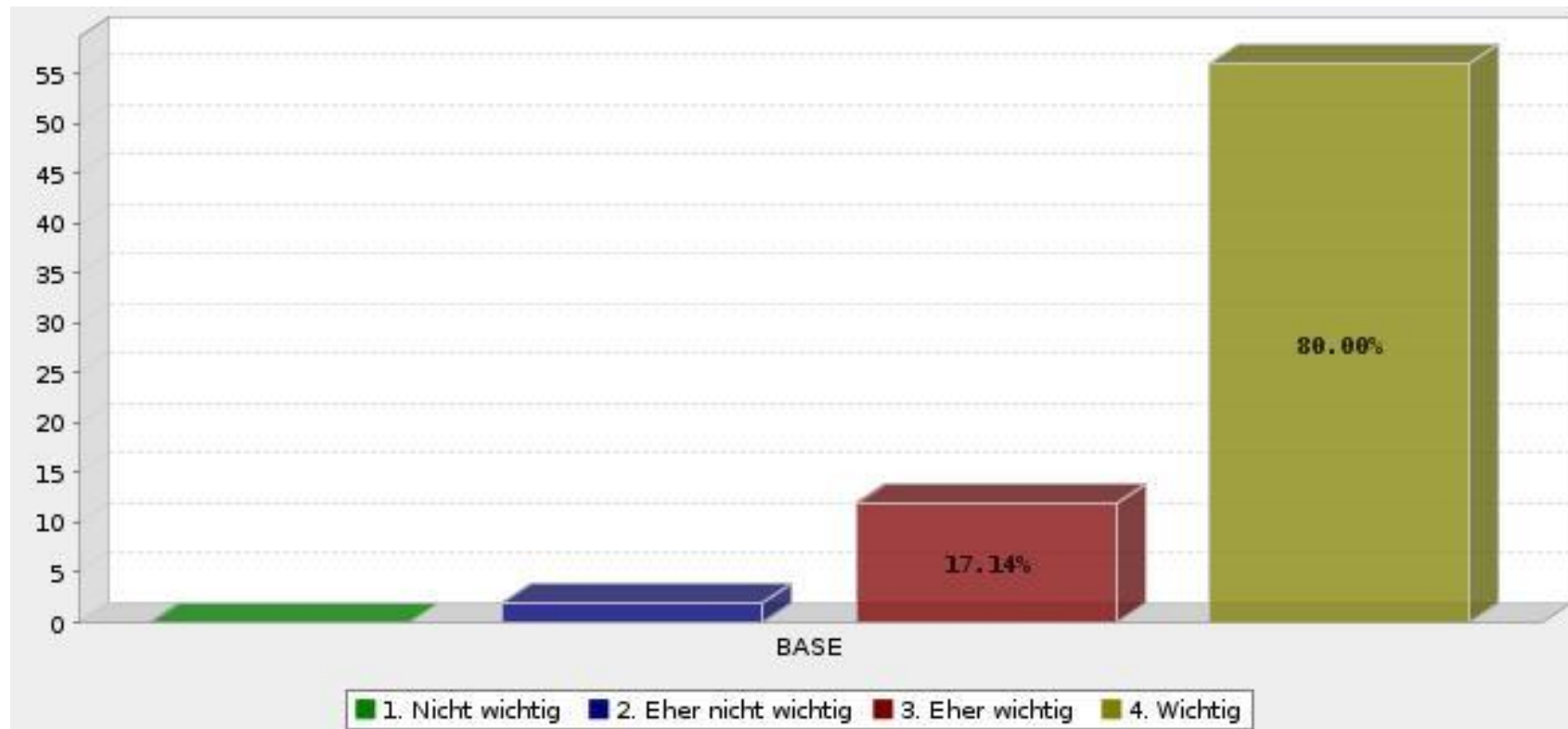
Wie bedeutend ist Ihrer Meinung nach der Wildfluss für die Bekanntheit und das Image der Region?



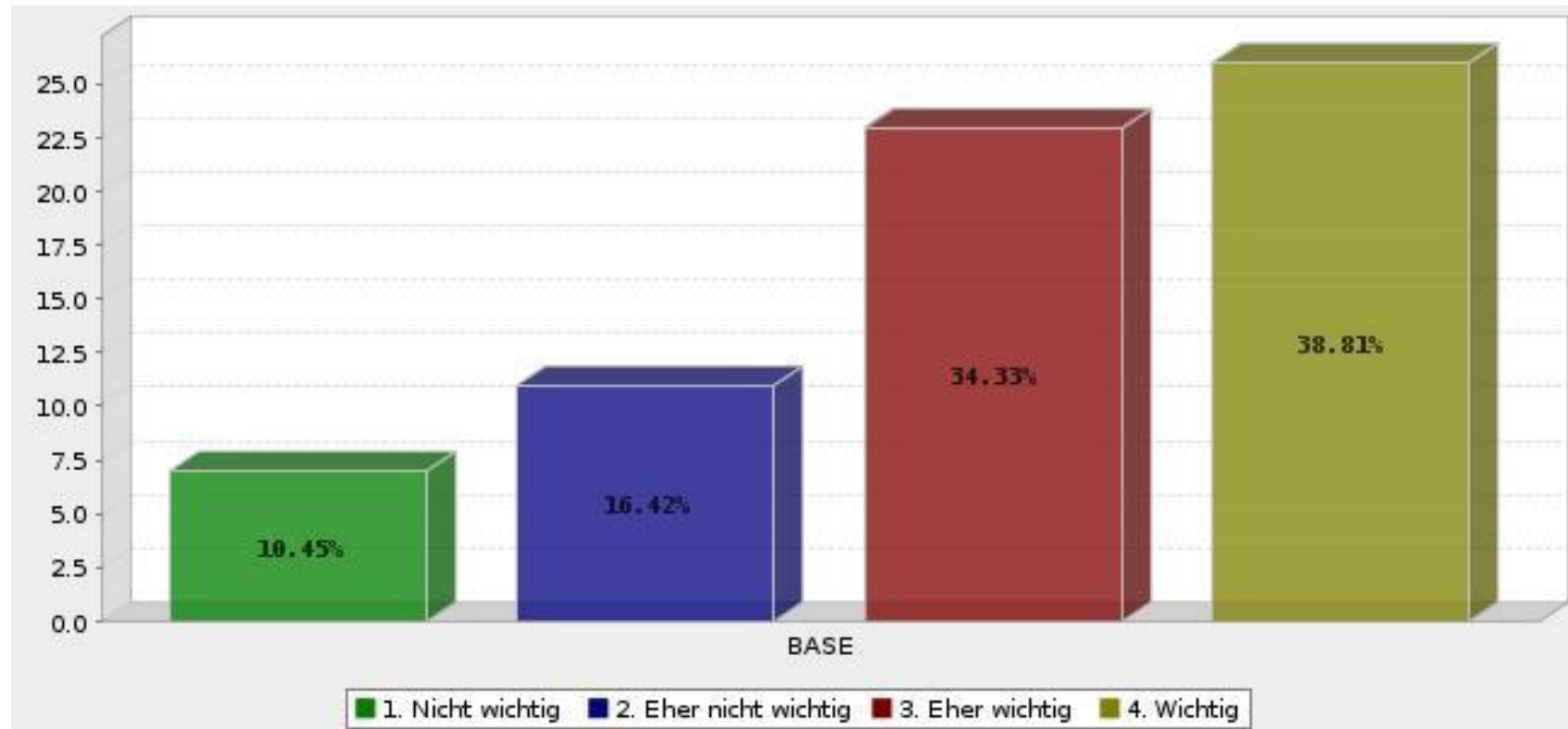
Welche Bereiche/ Personen profitieren Ihrer Meinung nach vom Wildfluss Lech? (Mehrfachnennungen möglich)



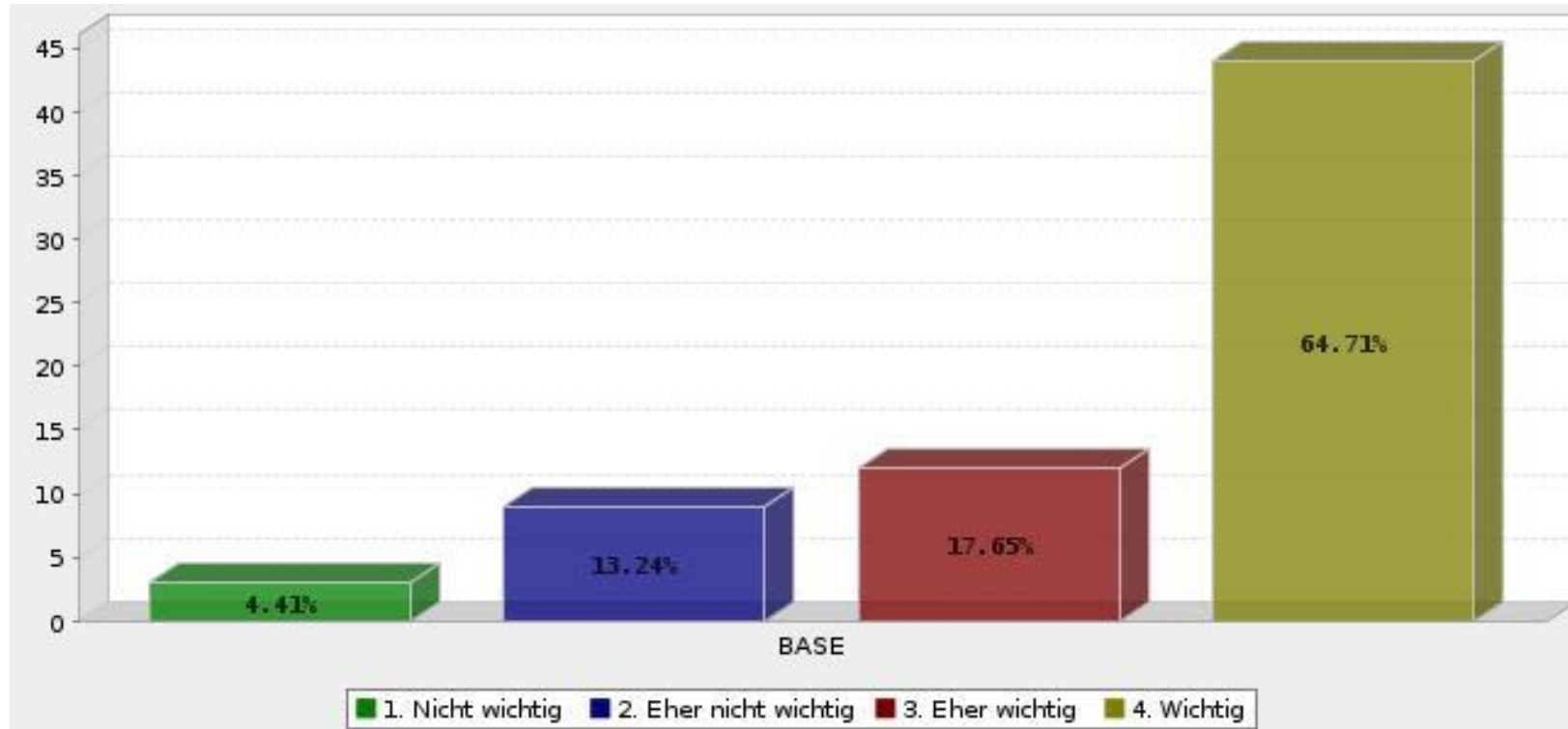
Wie wichtig ist Ihnen persönlich der Schutz des Lechs als Wildfluss?



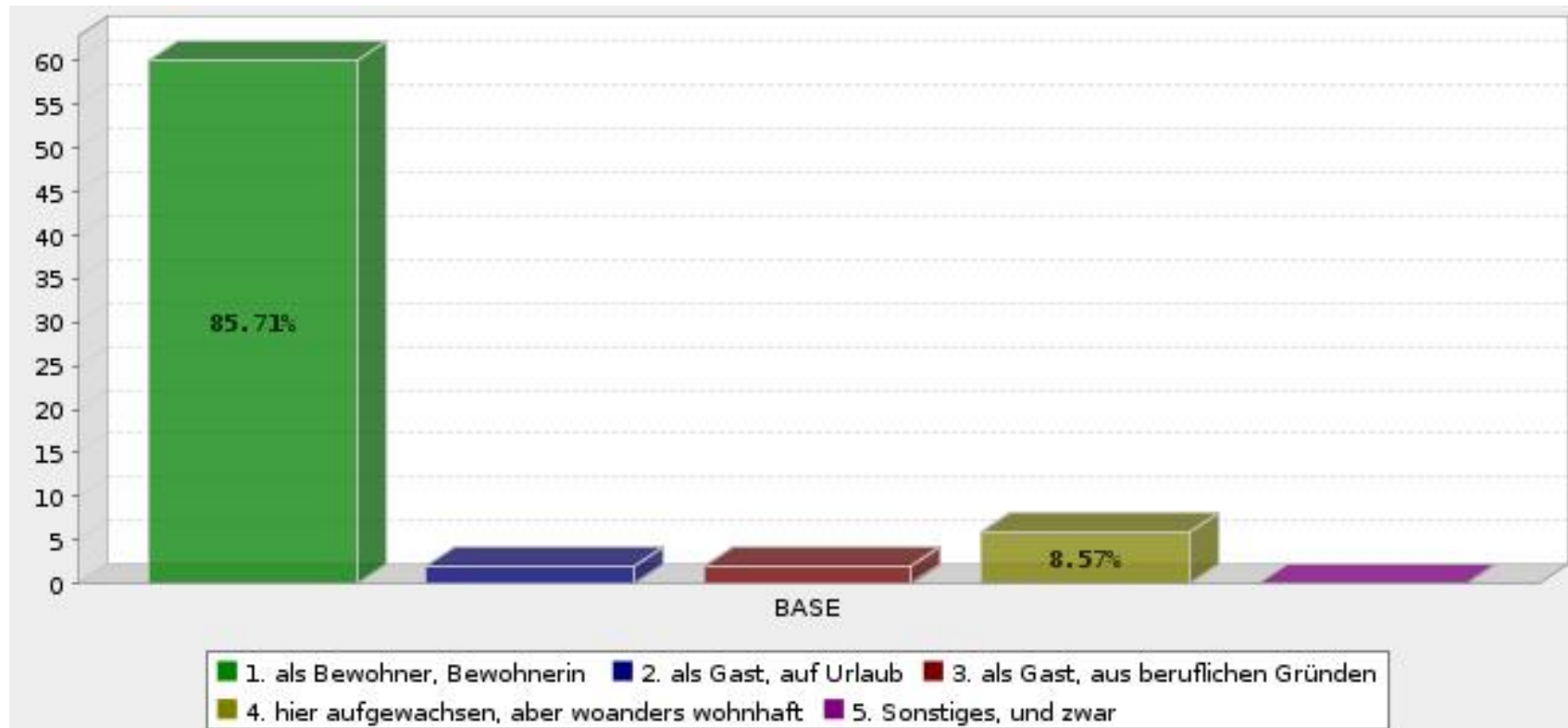
Wie wichtig sehen Sie Renaturierungs- und Artenschutzmaßnahmen, wie sie im LIFE Projekt durchgeführt wurden?



Wie wichtig ist für Sie die Rolle des Naturparks Tiroler Lech in der Region?



Sind Sie hier in der Region



Was Sie uns noch zum Wildfluss Lech mitteilen wollen

Zusammenfassung der Aussagen

(Fettgedruckte Aussagen wurden mehrmals getätigt)

- **Renaturierung richtig**, Richtung stimmt
- Wildfluss erhalten
- **Einheimische stärker einbeziehen**
- Einheimische haben keine Rechte
- **Forchacher Baggersee erhalten**
- Es bestehen **Zielkonflikte**
Flussrenaturierung – Auwaldrodung,
Schutz anderer Arten (Frauenschuhschnecke)
- Neugestaltung Ablauf Forchacher Baggersee gelungen
- Erweiterung Campingplatz Rieden als Problem
- Mehr Bewusstseinsbildung vor Ort und überregional notwendig
- Parkplätze (auch bewirtschaftet) zur Verfügung stellen